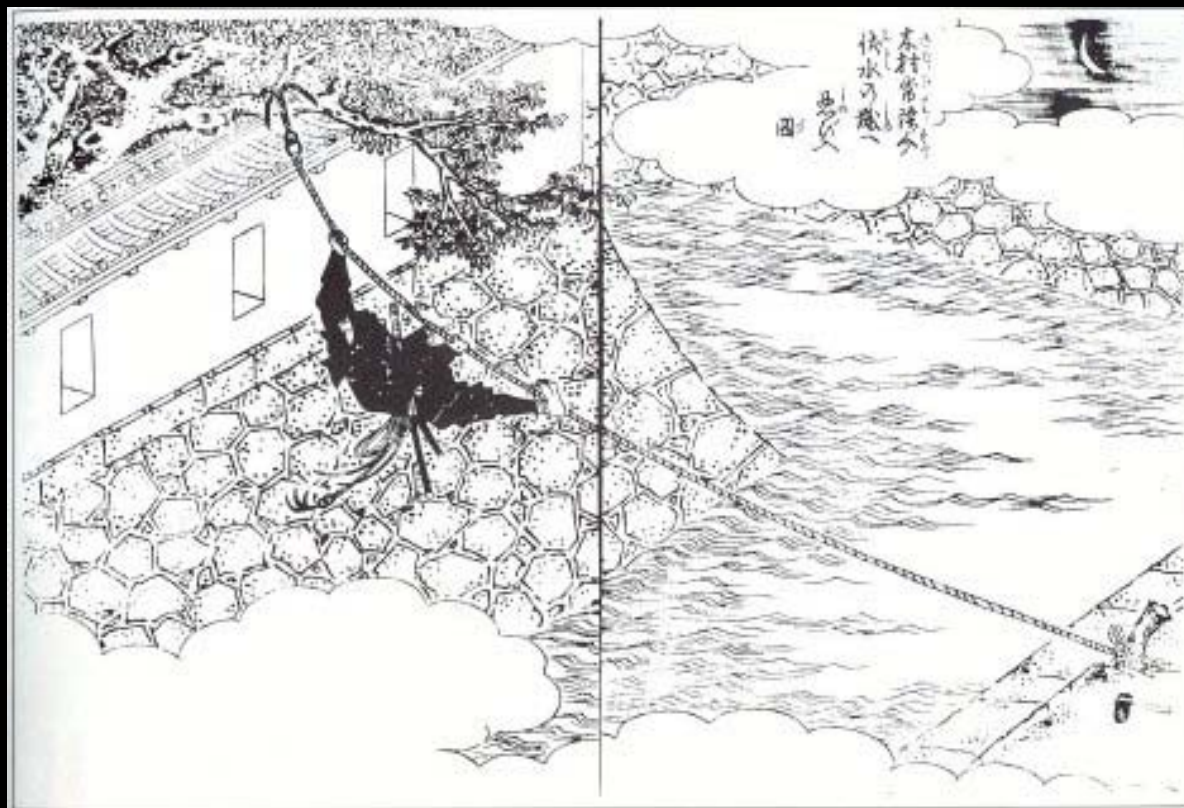
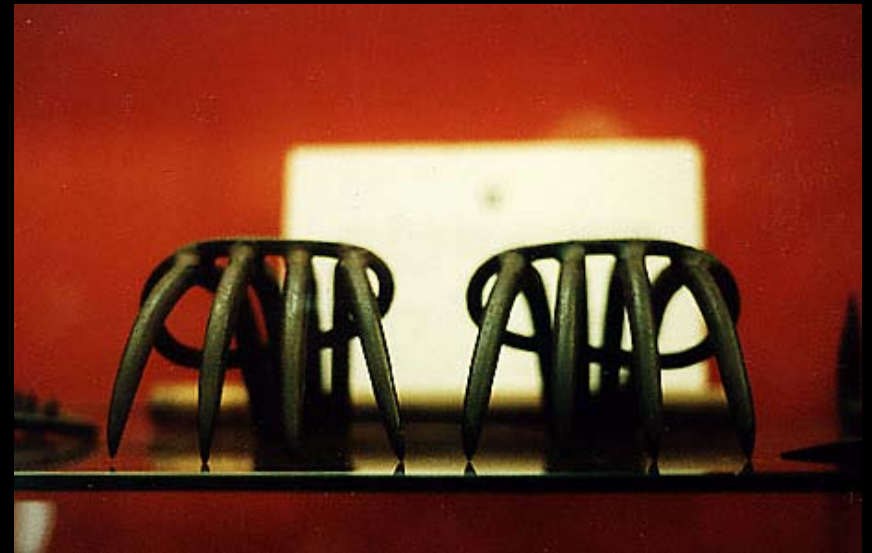


NINJA



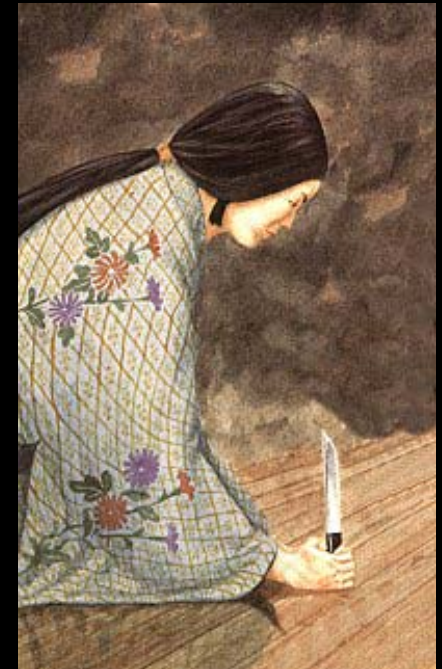
EL NINJA



SEPUKKU



MUJERES SAMURAI



CEREMONIA DEL TE



KAMAKURA (1.192 ~ 1.333)

1274: Primera Invasión Mongol

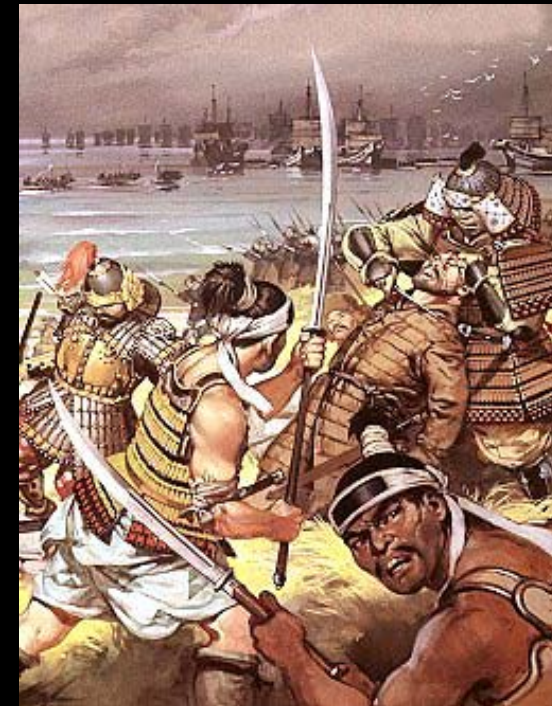


KUBILAI KHAN

神風



PRIMERA INVASION MONGOL



KAMAKURA

1281: Segunda
invasión Mongol.



NICHIREN



SEGUNDA INVASION MONGOL



Ashikaga Takauji (1305-1358)

1338: establece el shogunato en **Kyoto**. Shogun (1338-1358). Fundador del **Bakufu Muromachi** (gobierno militar).



PERIODO DE MUROMACHI (1.338 ~ 1.573)

1397: tercer shôgun Yoshimitsu
Pabellón Dorado (**Kinkakuji**)

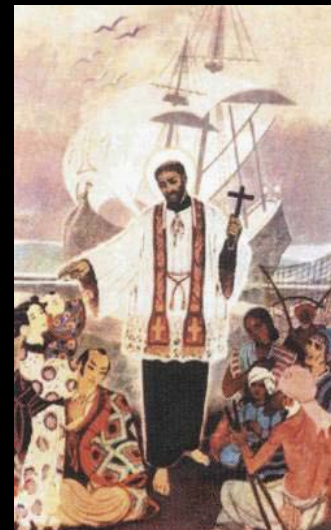


1489: Shogun Yoshimasa
Pabellon de Plata (**Ginkakuji**)



MUROMACHI (1.338 ~ 1.573)

- **1543:** Algunos portugueses llegan Tanegashima; introducen **armas de fuego**.
- **1549:** El jesuita Francisco Xavier desembarca en Kagoshima, y comienza a divulgar el **cristianismo**.



SENGOKU JIDAI



Môri



Oda



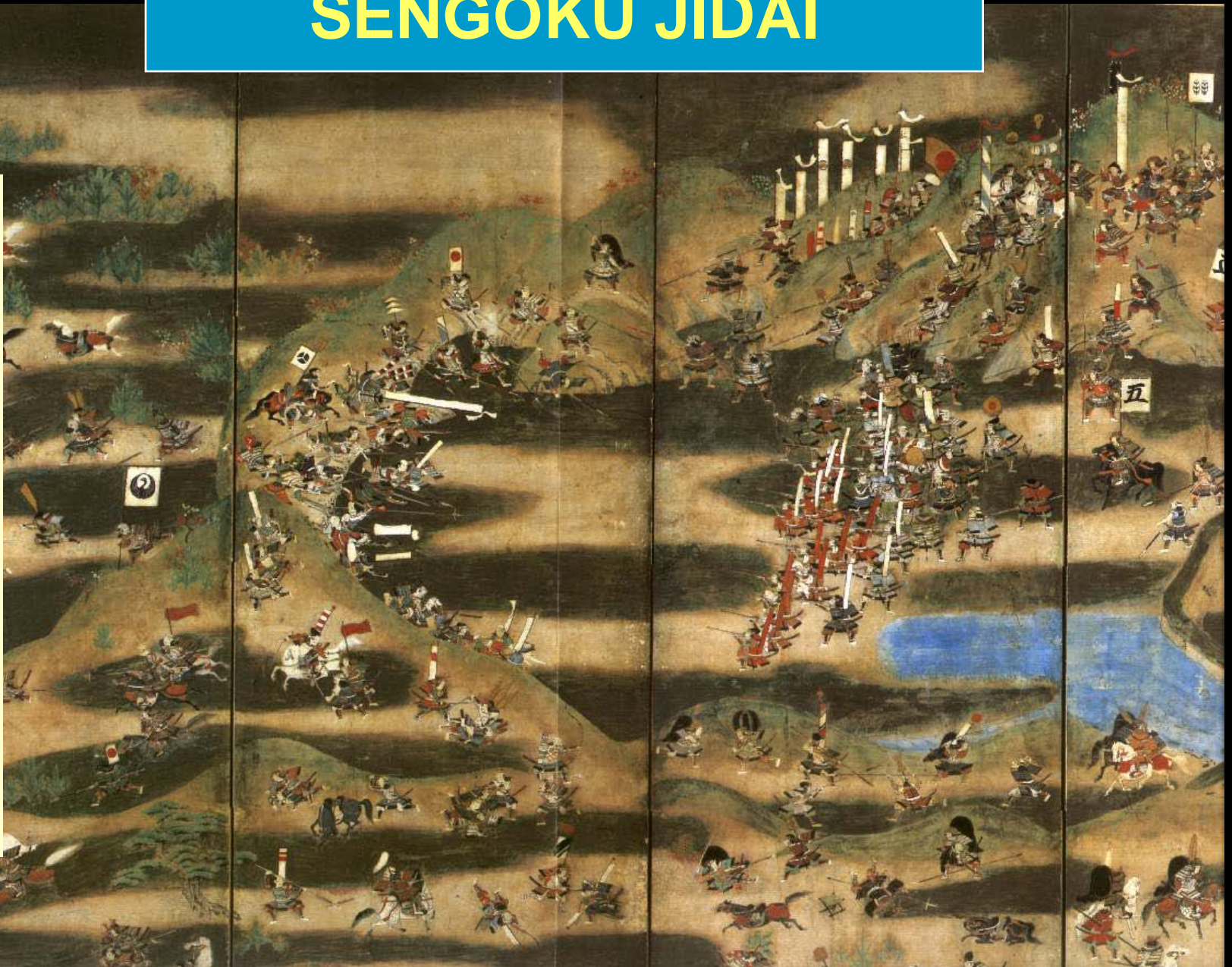
Takeda



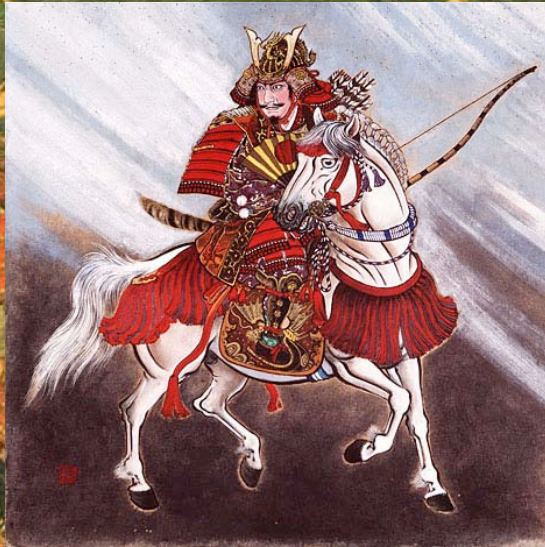
Tokugawa



Uesugi

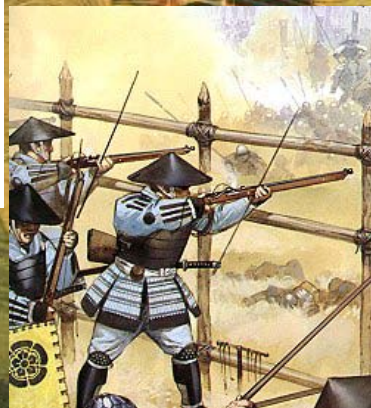


MUROMACHI (1.338 ~ 1.573)



織田信長

Oda Nobunaga
(1534-1582)



MUROMACHI (1.338 ~ 1.573)

ETAPA DE UNIFICACION



豊臣秀吉

Toyotomi Hideyoshi
(1536-1598)



MUROMACHI (1.338 ~ 1.573)

ETAPA DE UNIFICACION



徳川家康

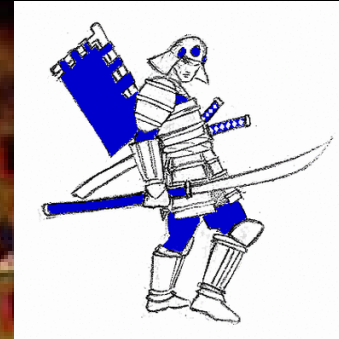
Tokugawa Ieyasu
(1542-1616)



MUROMACHI (1.338 ~ 1.573)

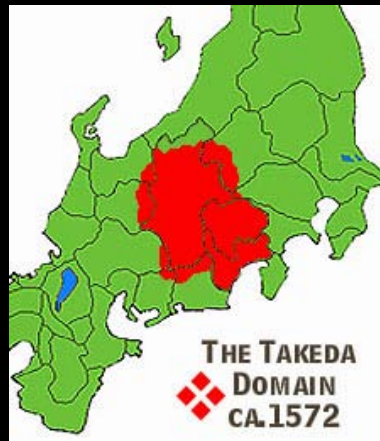
1488: Miembros de la secta Ikkoshu se hacen con el poder en la provincia de Kaga.

IKKO-IKKI
JI-SAMURAI
ASHIGARU



- "Firme como una montaña, amenazante como el fuego, fuerte como un tronco, ligero como el viento. En el cielo y en la tierra, tú mereces toda la veneración."

— Lema del estandarte de guerra de **Takeda Shingen (1521-1573)**



MUROMACHI (1.338 ~ 1.573)



Takeda Shingen (1521-1573)